

5. Механизм отделения желудочного сока.

1) **Сложнорефлекторный механизм** - складывается из двух фаз:

а) условно-рефлекторная

б) безусловно-рефлекторная - начинается с момента помешений пищи в полость рта.

В этот механизм выделяется аппетитный сок, который содержит большое количество ферментов, с момента поступления пищи в полость рта нейроны продолговатого мозга направляют импульс по эфферентным волокнам к железам желудка, которые выделяют желудочный сок. Длится 20-30 минут

2) **Нейрогуморальный механизм** состоит из двух фаз:

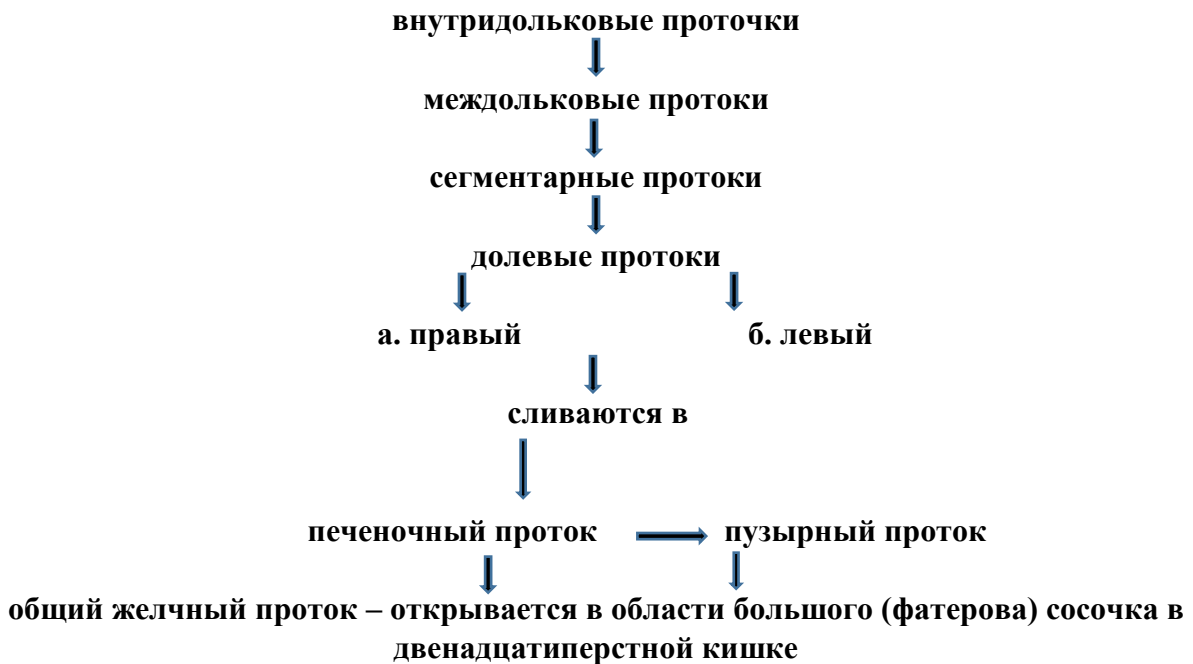
1. Желудочная-длится 6-8 часов: характерно выделение большого количества HCl, которая активирует ферменты и способствует перевариванию пищи

2. кишечная - длится 1-3 часа, характеризуется переходом пищи из желудка в кишечник и выработке большого количества муцина для нейтрализации HCl в желудке.

6. Строение печени.

| Внешнее строение | Внутреннее строение |
|---|--|
| 1. Расположение – в правом подреберье, нижний край не выходит за край реберной дуги. | Снаружи печень покрыта серозной оболочкой брюшиной |
| 2. Поверхности а) верхняя – выпуклая – диафрагмальная б) нижняя – висцеральная – обращена к двенадцатиперстной кишке, правому изгибу ободочной кишки, правой почке и правому надпочечнику | ↓ фиброзная оболочка (глиссонова капсула) ↓ трабекулы ↓ доли ↓ сегменты ↓ дольки (структурные единицы печени) |
| 3. Доли: а) на передней поверхности серповидная связка делит печень на– правую (большую), левую (малую) б) на висцеральной поверхности – 4 доли: сагиттальные борозды отделяют от правой доли квадратную долю, расположенную вентрально, и хвостатую долю, расположенную дорсально | ↓ - стопки гепатоцитов (клетки) - центральная вена дольки - синусоидальные капилляры - желчные проточки |

7. Схема желчевыводящих путей



8. Поджелудочная железа - смешанной секреции

| Внешнее строение | Внутреннее строение |
|---|--|
| 1. расположение - позади желудка, в забрюшинном пространстве (ретроперитонеально) 2. части: а) головка б) тело в) хвост | Снаружи фиброзная оболочка ↓ трабекулы ↓ дольки ↓ железистые клетки – выделяют панкреатический сок во внутريدольковые проточки, междольковые протоки – сливаются в а) главный проток - открывается в области большого (фатерова) сосочка б) добавочный проток – открывается в области малого сосочка |

Состав панкреатического сока

| вода 99% | сухой остаток 1% |
|----------|---|
| | 1. Неорганические вещества – создают слабощелочную реакцию 2. Органические вещества: а) ферменты: - амилолитические: амилаза, мальтаза, лактаза, - протеолитические – пептидазы: трипсин и химотрипсин, энтерокиназа, эластаза - липолитические: холестерераза, липаза, фосфолипаза, лецитиназа б) муцин (мукоид) |