

Уважаемы студенты! 25.12 на теоретическом занятии будет семинар по сосудистой системе, начиная с артерий, заканчивая лимфатической системой. В понедельник, 28.12 будет итоговое занятие в виде тестовых заданий в системе moodle, ссылку на которую я вам дам.

Задание для практического занятия по дисциплине «Анатомия и физиология человека» на тему «Вены большого круга кровообращения. Сосуды малого круга кровообращения. Кровообращение плода. Лимфатическая система»

План.

1. Составить графы логической структуры строения верхней поллой вены.
2. Составить графы логической структуры строения нижней поллой вены.
3. Изучить и зарисовать образование верхней поллой вены. (Приложение)
4. Составить графы логической структуры малого круга кровообращения. (Приложение)
5. Составить схему лимфатических сосудов (из лекции, начало с капилляров).
6. Составить графы логической структуры строение грудного протока (из лекции).
7. Составить графы логической структуры правого лимфатического протока.
8. Изучить и зарисовать лимфатический узел. (Приложение)

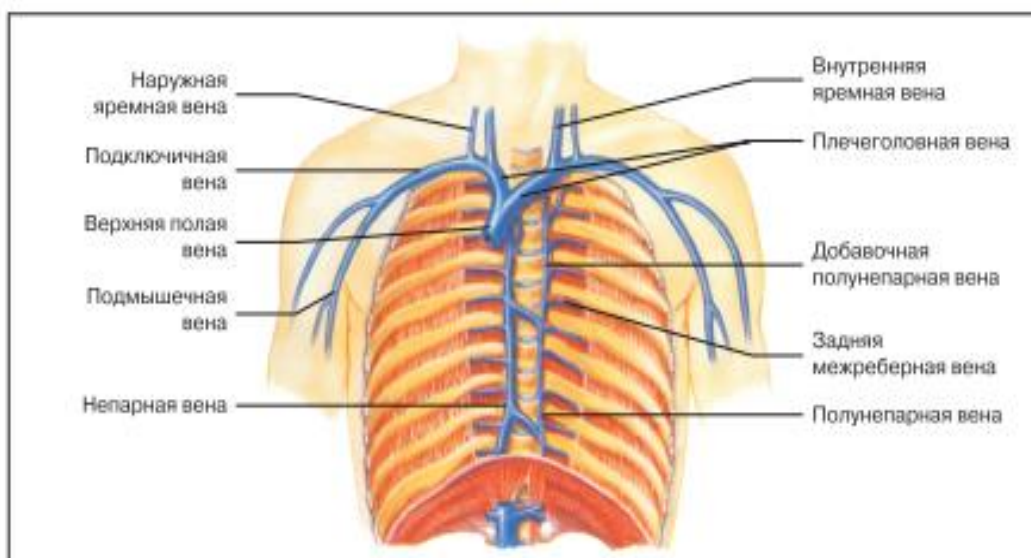
ЗАДАНИЕ.

После написания практической работы, выполняется Тестовое задание <https://forms.gle/6uT8mtjT1E7YksTT6> 23.12.2020 г. до 21.00. Отсутствие ответа на тест на указанное время – пропуск занятия с последующей отработкой в виде кроссвордов.

Фотографий практических работ прилагать не нужно. Тетради по практике будут проверяться на занятиях.

Сосуды малого круга кровообращения	
<p>легочный ствол – выходит из правого желудочка (венозная кровь), делится на уровне 4-5 грудного позвонка</p>	
<p>левая легочная артерия</p>	<p>правая легочная артерия</p>
<p>входят в ворота соответствующего лёгкого и делятся на долевые артерии</p>	
<p>левая:</p> <p>1) верхнедолевая – делится на 5 сегментарных</p> <p>2) нижнедолевая – делится на 5 сегментарных</p>	<p>правая:</p> <p>1) верхнедолевая – делится на 3 сегментарных</p> <p>2) среднедолевая – делится на 2 сегментарных</p> <p>3) нижнедолевая – делится на 5 сегментарных</p>
<p>сегментарные артерии делятся на мелкие дольковые</p>	
<p>дольковые делятся на капилляры, оплетающие стенки альвеол легких, где происходит газообмен, венозная кровь насыщается кислородом и становится артериальной, направляется в</p>	
<p>впадают в левое предсердие (артериальная кровь)</p> <p>↑</p> <p>4 легочные – по 2 от каждого легкого</p> <p>↑</p> <p>долевые</p> <p>↑</p> <p>сегментарные вены</p> <p>↑</p> <p>дольковые вены</p>	

Образование верхней полой вены



Строение лимфатического узла

